

IHR REISEPROGRAMM

14 Tage/13 Nächte
ab/bis Los Angeles

1. Tag: Los Angeles

Ankunft in Los Angeles. Am Flughafen Übernahme des Mietautos. Fahrt zum Hotel Custom.

2. Tag: Los Angeles – Palm Springs

Übernahme der Reiseunterlagen und Beginn Ihrer Rundreise mit der Fahrt nach Palm Springs. Nächtigung im Hotel Travelodge Palm Springs. (240 Km)

3. Tag: Palm Springs – Needles - Laughlin

Besuchen Sie den Joshua Tree Nationalpark. Anschließend fahren Sie weiter nach Needles und Laughlin in Nevada, dem neuen Unterhaltungsresort am Colorado River. Nächtigung im The Aquarius Casino Resort. (420 Km)

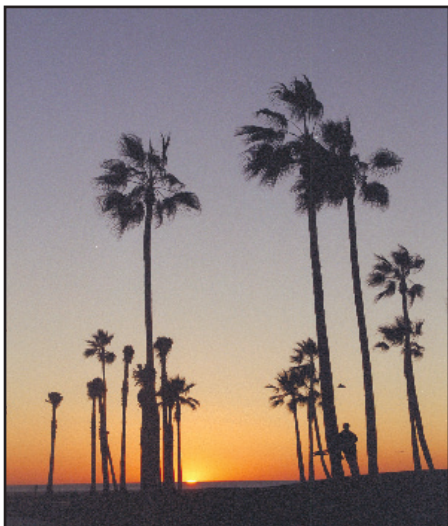
4. Tag: Laughlin - Williams

Heute befahren Sie ein Stück echter amerikanischer Legende, die Old Route 66, denn zwischen Kingman und Seligman befindet sich einer der best erhaltenen Streckenabschnitte. Ihr Ziel ist Williams, das Tor zum Grand Canyon. Nächtigung im Holiday Inn Williams. (240 Km)

5. Tag: Williams – Grand Canyon Nationalpark – Lake Powell

Erleben Sie heute eines der größten Naturwunder der Erde, den Grand Canyon mit seinen jahrmillionenalten Schluchten. Anschließend fahren Sie weiter Richtung Cameron durch das Navajo Indianer Reservat zum Lake Powell, wo Sie eine spektakuläre Landschaft erwartet. Nächtigung im Hotel Super 8 in Page. (310 Km)

Venice Beach, Los Angeles



Cable Car, San Francisco mit Blick auf Alcatraz

6. Tag: Lake Powell – Bryce Canyon Nationalpark

Die Route führt Sie in den Mormonen Staat Utah und weiter zum Bryce Canyon. Bizarre Steinformationen, seltsam geformte Felszinnen, Türme und Nadeln beherrschen die Landschaft. Nächtigung im Hotel Bryce View Lodge. (270 Km)

7. Tag: Bryce Canyon Nationalpark - Zion Nationalpark – Las Vegas

Heute geht es in den Zion Nationalpark mit seiner eindrucksvollen Szenerie aus schroffen Wänden, tiefen Talschluchten, Felsdomen und Zinnen. Nachdem Sie die Wüstenlandschaften Nevadas durchquert haben erreichen Sie Las Vegas. Die Hauptstadt des Glückspiels bietet 24 Stunden nonstop Spaß, Unterhaltung und Vergnügen. Nächtigung im Hotel Circus Circus. (380 Km)

8. Tag: Las Vegas

Der ganze Tag steht zur freien Verfügung. Nächtigung.

9. Tag: Las Vegas – Death Valley Nationalpark – Fresno

Abfahrt ins Death Valley. Bewundern Sie Sanddünen, einzigartige Felsformationen und Vulkankrater in dieser bizarren Landschaft. Vom Zabriskie Point aus genießen Sie einen herrlichen Ausblick auf das Tal. Via Panamint Mountains geht die Reise vorbei an Rigecrest nach Fresno. Nächtigung im Hotel Holiday Inn Fresno. (720 Km)

10. Tag: Fresno - Yosemite Nationalpark - San Francisco

Von Fresno verläuft die Route zu einem der atemberaubendsten Nationalparks der USA, dem Yosemite N.P. Danach geht es nach San Francisco und über die Golden Gate Brücke gelangen Sie in die City By the Bay. Nächtigung im Hotel King George.

11. Tag: San Francisco

Entdecken Sie heute San Francisco auf eigene Faust. Höhepunkte wie den Union Square, das Civic Center, den Fisherman's Wharf, China Town, den Golden Gate Park, die Golden Gate Bridge, Alcatraz und vieles mehr. Nächtigung.

12. Tag: San Francisco - Carmel / Monterey – Santa Simeon

Fahrt entlang der beeindruckenden Pazifikküste nach Monterey und Carmel. Besuchen Sie die bekannte Cannery Row und den Fisherman's Wharf bevor Sie auf dem 17-Mile Drive, einer malerischen Straße entlang der Küste, Carmel erreichen. Nächtigung in Santa Maria im Hotel Courtesy Inn San Simeon. (470 Km)

13. Tag: Santa Simeon – Solvang – Santa Barbara – Los Angeles

Nachdem Sie Santa Maria verlassen haben, gelangen Sie in die ‚dänische‘ Stadt Solvang. Weiter südlich erreichen Sie die wohlhabende Stadt Santa Barbara. Palmen, weiße Sandstrände, rote Ziegeldächer und historische Gebäude erheben Santa Barbara zu einem bezaubernden Ort. Danach geht es retour nach Los Angeles. Nächtigung im Hotel Custom. (175 km)

14. Tag: Los Angeles

Rückgabe des Mietwagens am Flughafen von Los Angeles. (120 Km)

Veranstalter: Optimundus Fernreisen p.A. Reisewelt GmbH; **Preis- und Tarifstand:** April 2010; Es gelten die **Allg. Reisebedingungen** (ARB 92) sowie die Bestimmungen lt. Internet, 2010.

REISETERMINE: täglich von 01.04.2010 - 31.10.2010**DAS BESTE VOM WESTEN**

14 Tage/13 Nächte; ab/bis Los Angeles

Pauschalpreis pro Person in EUR

Belegung pro Zimmer	4 Pers.	3 Pers.	2 Pers.	2 x 2 Pers.	2 x 2 Pers.	2 x 2 Pers.	2 x 3 Pers.	FP/11 J.
PKW-Gruppe / Belegung	S4/4 Pers.	S4/3 Pers.	C4/2 Pers.	S4/4 Pers.	LW/4 Pers.	LX/4 Pers.	L8/6 Pers.	
Mietwagenrundreise Apr, Mai, Oct	405	495	648	541	590	590	483	gratis
Mietwagenrundreise Jun, Jul, Sep	421	515	674	567	616	616	503	gratis

INKLUDIERTER LEISTUNGEN:

PKW-Miete für die gesamte Rundreisedauer der Fa. Alamo, unbeschränkte Meilenleistung, CDW-Haftungsbefreiung, LP-erhöhte amerikanische Haftpflichtversicherung mit Deckung bis zu US\$ 1 Million, PersPro - Carefree Personal Protection, lokale Steuern, Flughafengebühren, Umweltsteuern, alle Zusatzfahrer über 25 Jahre, erste Tankfüllung, 13 x Nächtigung in Mittelklassehotels, Hotelsteuern, Reisehandbuch mit detaillierten deutschsprachigen Beschreibungen mit genauer Fahrtroute, Tagesablauf, Adressen, Karten- und Prospektmaterial.

DISNEY WORLD UND BADESPASS

15 Tage/14 Nächte; ab/bis Miami

Pauschalpreis pro Person in EUR

Belegung pro Zimmer	4 Pers.	3 Pers.	2 Pers.	2 x 2 Pers.	2 x 2 Pers.	2 x 2 Pers.	2 x 3 Pers.	FP/11 J.
PKW-Gruppe / Belegung	S4/4 Pers.	S4/3 Pers.	C4/2 Pers.	S4/4 Pers.	LW/4 Pers.	LX/4 Pers.	L8/6 Pers.	
Mietwagenrundreise Apr	506	662	959	854	907	907	642	gratis
Mietwagenrundreise Mai, Jun, Jul, Aug	482	631	911	806	858	858	610	gratis
Mietwagenrundreise Sep	461	603	870	765	817	817	582	gratis
Mietwagenrundreise Oct	473	618	893	788	840	840	598	gratis

INKLUDIERTER LEISTUNGEN:

PKW-Miete für die gesamte Rundreisedauer der Fa. Alamo, unbeschränkte Meilenleistung, CDW-Haftungsbefreiung, LP-erhöhte amerikanische Haftpflichtversicherung mit Deckung bis zu US\$ 1 Million, PersPro - Carefree Personal Protection, lokale Steuern, Flughafengebühren, Umweltsteuern, alle Zusatzfahrer über 25 Jahre, erste Tankfüllung, 14 x Nächtigung in Mittelklassehotels, Hotelsteuern, Reisehandbuch mit detaillierten deutschsprachigen Beschreibungen mit genauer Fahrtroute, Tagesablauf, Adressen, Karten- und Prospektmaterial.

**Hochsaisonzuschlag pauschal bei Abreise zw. 22. - 27.12. 2010:
EUR 30,-/Mietwagen/Woche, EUR 6,-/Mietwagen/Tag**

Allgemeine Informationen über Mietwagenrundreisen in den USA:

Alle unsere Mietwagenrundreisen inkludieren erstklassige Fahrzeuge der Firma Alamo. Bitte beachten Sie die dafür gültigen Versicherungs- und Vermietbestimmungen.

Verwendete Abkürzungen USA & Canada:

2 x 2 Pers = 2 Zimmer werden mit je **2 Personen belegt**. Die **Fahrzeugbelegung** erfolgt dabei mit **4 Personen** beim **S4** (=Obere Mittelklasse) oder beim bequemen **LX** (=Minivan).

FP= bei Mietwagenrundreisen können **max. 2 Kinder** bis zum angegebenen Alter **entweder kostenlos** oder zum günstigen Preis im Zimmer mit 2 Erwachsenen mitreisen.

Nicht inkludiert sind bei allen Mietwagenrundreisen:

Mahlzeiten, Getränke, Treibstoff, persönliche Ausgaben, Eintritte für alle Nationalparks und Attraktionen, Parkgebühren, etc.

HOTELKATEGORISIERUNG (Die Hotelkategorisierung erfolgt nach offiziellen amerikanischen Vorgaben und entspricht dem dortigen Standard.)

T = Touristenklasse: Einfache, günstige Hotels mit eingeschränkten Serviceleistungen. Zimmer mit Bad oder Dusche/WC.
M = Mittelklasse: Einfache Hotels mit größerer Servicevielfalt. Zimmer mit Bad/WC, teilweise TV und Telefon. Ideal für preisbewusste Kunden.

Veranstalter: Optimundus Fernreisen p.A. Reisewelt GmbH; **Preis- und Tarifstand:** April 2010; Es gelten die **Allg. Reisebedingungen** (ARB 92) sowie die Bestimmungen lt. Internet, 2010.

optimundus
Fernreisen

Alamo Vermietbestimmungen USA

VON HIER AUS ZU BEZAHLEN:

Hochsaisonzuschläge USA:

15.07.-20.08.2009 und 22.-27.12.2009 entscheidend ist das

Anmietdatum, gültig für alle Stationen **außer Florida!**)

pro Woche: EUR 25 pro Tag: EUR 5

VOR ORT ZU BEZAHLEN:

(falls gewünscht oder zutrifft)

USA: Alle vor Ort zu zahlenden Gebühren zzgl. lokaler Steuern!

1) Einwegmieten (Entfernung nach offiziellen Straßenmeilen):

0 - 200 Meilen USD 99

201 - 500 Meilen USD 150

501 - 1000 Meilen USD 300

ab 1.001 Meilen USD 500

• **Kostenlose Einwegmieten innerhalb Floridas, innerhalb Californiens und zwischen Nevada und Californien!**

2) Kindersitze: Sind bis 6 Jahre Pflicht. Vorausbuchung; USD 7 pro Tag

3) Fahrer unter 25 Jahren:

Diese Gebühr ist in den **Jugend-Special Preisen** inkludiert

Fahrer unter 25 Jahren bei Anmiete in New York City:

Transfers: Regelmäßig verkehrende, kostenlose Shuttlebusse bringen Sie vom Flughafen zur Vermietstation und retour (gilt nur für Flughafenstationen)

Übernahme/Rückgabe: Die Miete wird ab Mietbeginn im 24 Stunden-Rhythmus berechnet. Falls dies bei der Rückgabe nicht eingehalten wird, werden Zusatzkosten pro Stunde oder Tag verrechnet. Verrechnet wird genau die Anzahl der Miettage, die am Voucher eingetragen ist. Keine Refundierung bei verspäteter Übernahme oder verfrühter Rückgabe!

Führerschein: Anmiete nur möglich mit gültigem, österreichischen Führerschein der Gruppe B (gilt auch für 8 & 12 Pax-Van).

Mindestalter: 19 Jahre; 18 Jahre bei Anmiete in New York City. Aufpreise für Fahrer unter 25 Jahren sind in den Jugend Special Preisen inkludiert.

Mindestmietdauer:

1 Tag (maximale Mietdauer 56 Tage).

Deposit: Jeder Mieter muss im Besitz einer gültigen Kreditkarte sein.

Zusatzfahrer: Bei der Fahrzeugbuchung ist der Name des Fahrers (Mieters) anzugeben. Nur dieser ist berechtigt, das Fahrzeug anzumieten und zu lenken. Gegen eine Zusatzgebühr wird es weiteren Personen gestattet, das Fahrzeug zu lenken.

Tankfüllung: Bei den ALL-INKLUSIVPREISEN ist die erste Tankfüllung inkludiert, ausgenommen bei Anmiete in New York.

Fahrten nach Mexico:

sind nicht gestattet

Fahrten innerhalb USA und Canada, sowie zwischen USA und Canada:

Mit dem Mietwagen kann in alle US-Staaten und auch in allen Provinzen Canadas und von und nach USA und Canada gereist werden. Alle Fahrzeuge müssen

bei einer Alamo-Station im Ursprungsland der Miete zurückgegeben werden.

Achtung:

Fahrten auf **unbefestigten Straßen** (un-asphaltiert) bzw. Straßen die nicht als solche klassifiziert wurden, sind **nicht gestattet**. Für alle Schäden haftet in diesem Fall der Mieter, die CDW-Haftungsbefreiung tritt nicht in Kraft.

Upgrading

(=Erhöhung der Fahrzeugkategorie): Wird bei Mietbeginn ein größeres Fahrzeug gewünscht, so ist eine Umbuchung möglich, vorausgesetzt, die gewünschte Kategorie ist verfügbar. Die Mehrkosten sind bei der Übernahme des Fahrzeuges zu bezahlen. Buchen Sie lieber gleich eine größere Kategorie von hier aus; die Preisdifferenzen sind minimal, vor Ort werden allerdings die wesentlich höheren Differenzen der lokalen Preise verrechnet. Refundierungen sind aus diesem Bereich nicht möglich!

VERSICHERUNG - INFO:

Die inkludierte **CDW-Haftungsbefreiung (USA und Canada)** ist keine Versicherung im eigentlichen Sinne. Es ist ein Vertrag zwischen Alamo und dem Mieter, in dem Alamo garantiert, im Schadensfalle keine Kosten für Verlust oder Schäden am gemieteten Fahrzeug zu beanspruchen (ohne Selbstbehalt). Kein Selbstbehalt bei Diebstahl des Fahrzeuges, allerdings nur dann, wenn der Mieter die Original Autoschlüssel vorweisen kann. Der Versicherungsschutz erlischt, wenn das Fahrzeug nicht ordnungsgemäß verwendet wurde (Fahren unter Alkohol-Drogeneinfluss, etc.) In New York gibt es keine CDW Haftungsbe-freiung, der Selbstbehalt beträgt USD 100. In Canada beträgt der Selbstbehalt CAD 300.

CANADA: Inkludiert ist eine Haftpflichtversicherung für Schäden, die vom Mieter verursacht und daher vom Unfallgegner beansprucht werden können. Die Haftpflichtdeckungssumme beträgt max. CAD 1 Million.

Third Party Liability = Haftpflichtversicherung

Durch Sie selbst gegenüber Dritten verursachte Sach- und Personenschäden sind in den **USA** bis zu den gesetzlich geforderten Mindestdeckungssummen versichert. Diese betragen in den verschiedenen Staaten zwischen USD 10.000 bis USD 25.000 für Personen- und Sachschäden, je nachdem, wo der Unfall passiert.

Die **inkludierte EP-erhöhte original amerikanische Haftpflichtversicherung** (Extended Protection) deckt Schäden gegenüber Ansprüchen des Unfallgegners, die aufgrund eines von Ihnen verursachten Autounfalles gefordert werden können. Die Deckungssumme für Personen-, Sachschäden und für Todesfälle beträgt max. USD 1 Million.

Die in den **ALL-INKLUSIVPREISEN** inkludierte **PersPro - Carefree Personal Protection**, bietet Unfallschutz während des Aufenthalts im Alamo-Mietwagen, beim Ein- oder Aussteigen. Alle Mitfahrer erhalten ein Versicherungspaket, das ärztliche Behandlungskosten, medizinischen Nottransport, Deckung bei Unfalltod, Verlust von Gliedmaßen und Überführung der sterblichen Überreste, Schutz des persönlichen Eigentums und Reisehilfspaket einschließt.

Veranstalter-, Preis- & Tarifstand

Veranstalter: Unter dem Markennamen „**Optimundus Fernreisen**“ tritt die **Reisewelt GmbH** als Veranstalter auf.

Die **Reisewelt GmbH**, Europaplatz 1a, 4020 Linz ist unter der Nummer 1998/0023 im Veranstalterverzeichnis des Bundesministerium für wirtschaftliche Angelegenheiten registriert.

Preis- und Tarifstand: Februar 2009. Es gelten die Allgemeinen Reisebedingungen, ARB'92.

optimundus
Fernreisen